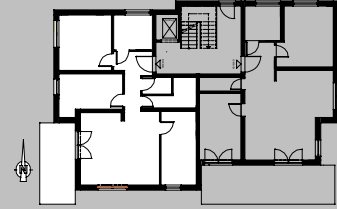


Neubau von zwei Mehrfamilienhäusern Michael-Holzhey-Straße, Riedlingen



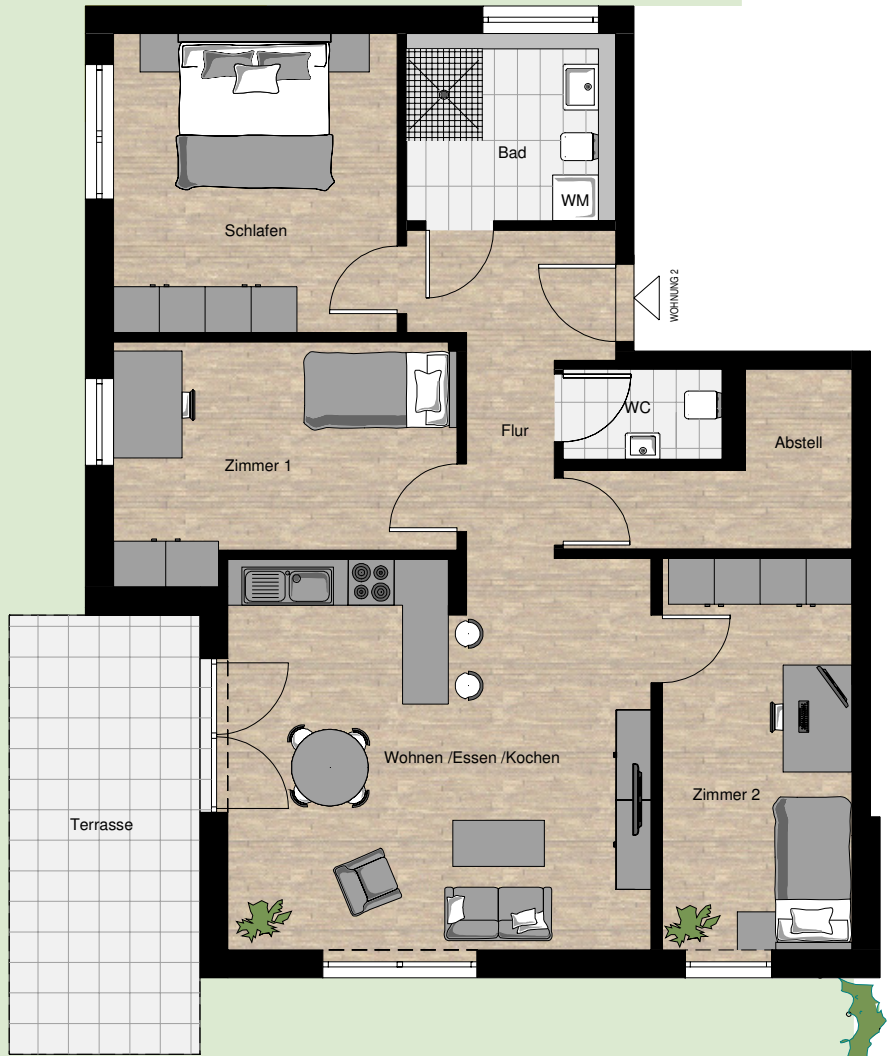
Haus A

Wohnung 2 – Erdgeschoss

4,5 Zimmer

Flur	5,80	m ²
Bad	6,44	m ²
WC	2,39	m ²
Schlafen	14,39	m ²
Zimmer 1	12,76	m ²
Zimmer 2	12,75	m ²
Abstell	5,68	m ²
Wohnen /Essen /Kochen	29,96	m ²
Terrasse 14,50 m ²		
überdacht 11,30 m ² * 0,5	5,65	m ²
nicht überdacht 3,20 m ² * 0,25	0,80	m ²
Gesamte Wohnfläche	96,62	m²





WOHNUNG 2

