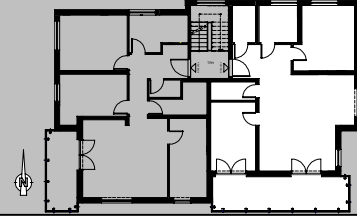


Neubau von zwei Mehrfamilienhäusern

Michael-Holzhay-Straße, Riedlingen

Haus B



Wohnung 3 – 1.Obergeschoss

3,5 Zimmer

Flur	8,35	m ²
Abstell	3,52	m ²
WC	3,68	m ²
Bad	6,26	m ²
Schlafen	15,82	m ²
Wohnen /Essen /Kochen	35,65	m ²
Zimmer	13,52	m ²
Balkon 20,42 m ² * 0,5	10,21	m ²
Gesamte Wohnfläche	97,01	m²

