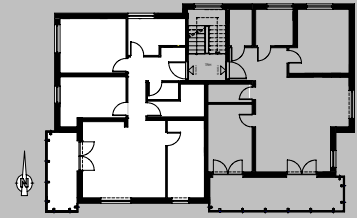


Neubau von zwei Mehrfamilienhäusern

Michael-Holzhay-Straße, Riedlingen



Haus B

Wohnung 4 – 1.Obergeschoss 4,5 Zimmer

Flur	8,30	m ²
Bad	7,32	m ²
Schlafen	16,88	m ²
Zimmer 1	13,73	m ²
Zimmer 2	12,78	m ²
Abstell	5,58	m ²
Wohnen /Essen /Kochen	30,07	m ²
WC	2,25	m ²
Balkon 10,70 m ² * 0,5	5,35	m ²
Gesamte Wohnfläche	102,26	m²

