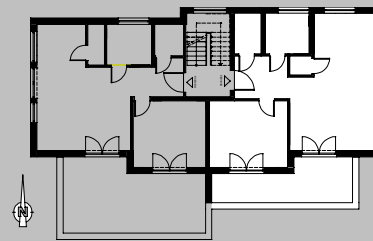


Neubau von zwei Mehrfamilienhäusern

Michael-Holzhay-Straße, Riedlingen

Haus B



Wohnung 5 – 2.Obergeschoss 2,5 Zimmer

Flur	7,31	m ²
WC	3,50	m ²
Bad	5,79	m ²
Wohnen /Essen /Kochen	33,75	m ²
Schlafen	17,22	m ²
Abstell	1,38	m ²
Terrasse 17,20 m ² * 0,25	4,30	m ²
Gesamte Wohnfläche	73,25	m²

